

# TABULKA ŠACHET

# Šachtové dílce

B&BC a.s.

Poř.	Označení šachty	Kóta terénu	Umístění	Kóta poklopu	Kóta dna vývodu	Výška šachty	Vyrovnávací prstenec pro poklop šachty		Šachtový kónus zákrytová deska		Šachtová skruž		Stupadla	Šachtové dno uložení dna	
		[m n.m.]		[m n.m.]	[m n.m.]	[m]		ks		ks		ks			ks
1	ŠB-1	475.09	vozovka h = 0.0 m	475.09	473.52	1.57	TBW-Q 600/80/120	1	B&BC Kónus 62.5-100/12 SPK	1	B&BC Skruž 100/25/12	1	ocel. s PE	B&BC Dno Excelent 100/50 pískový podklad	1
2	ŠB-2	476.86	vozovka h = 0.0 m	476.86	474.50	2.36	TBW-Q 600/120/120	1	B&BC Kónus 62.5-100/12 SPK	1	B&BC Skruž 100/100/12	1	ocel. s PE	B&BC Dno Excelent 100/50 pískový podklad	1
3	ŠB-3	478.26	vozovka h = 0.0 m	478.25	476.18	2.07	TBW-Q 600/80/120	1	B&BC Kónus 62.5-100/12 SPK	1	B&BC Skruž 100/25/12 B&BC Skruž 100/50/12	1 1	ocel. s PE	B&BC Dno Excelent 100/50 pískový podklad	1
4	ŠB-4	480.39	vozovka h = 0.0 m	480.38	478.15	2.23	TBW-Q 600/120/120	2	B&BC Kónus 62.5-100/12 SPK	1	B&BC Skruž 100/25/12 B&BC Skruž 100/50/12	1 1	ocel. s PE	B&BC Dno Excelent 100/50 pískový podklad	1
5	ŠB-5	482.64	vozovka h = 0.0 m	482.64	480.22	2.42	TBW-Q 600/100/120 TBW-Q 600/80/120	1 1	B&BC Kónus 62.5-100/12 SPK	1	B&BC Skruž 100/100/12	1	ocel. s PE	B&BC Dno Excelent 100/50 pískový podklad	1
6	ŠB-6	484.29	vozovka h = 0.0 m	484.28	482.05	2.23	TBW-Q 600/120/120	2	B&BC Kónus 62.5-100/12 SPK	1	B&BC Skruž 100/25/12 B&BC Skruž 100/50/12	1 1	ocel. s PE	B&BC Dno Excelent 100/50 pískový podklad	1
7	ŠB-7	485.05	vozovka h = 0.0 m	485.05	483.09	1.96	TBW-Q 600/120/120 TBW-Q 600/100/120	1 1	B&BC Kónus 62.5-100/12 SPK	1	B&BC Skruž 100/50/12	1	ocel. s PE	B&BC Dno Excelent 100/50 pískový podklad	1
8	ŠB-8	486.06	vozovka h = 0.0 m	486.05	483.69	2.36	TBW-Q 600/120/120	1	B&BC Kónus 62.5-100/12 SPK	1	B&BC Skruž 100/100/12	1	ocel. s PE	B&BC Dno Excelent 100/50 pískový podklad	1
9	ŠB-9	486.66	vozovka h = 0.0 m	486.66	484.30	2.36	TBW-Q 600/120/120	1	B&BC Kónus 62.5-100/12 SPK	1	B&BC Skruž 100/100/12	1	ocel. s PE	B&BC Dno Excelent 100/50 pískový podklad	1
10	ŠB-10	486.72	vozovka h = 0.0 m	486.72	484.45	2.27	TBW-Q 600/100/120 TBW-Q 600/80/120	2 1	B&BC Kónus 62.5-100/12 SPK	1	B&BC Skruž 100/25/12 B&BC Skruž 100/50/12	1 1	ocel. s PE	B&BC Dno Excelent 100/50 pískový podklad	1
11	ŠBD-1	478.66	vozovka h = 0.0 m	478.66	476.70	1.96	TBW-Q 600/120/120 TBW-Q 600/100/120	1 1	B&BC Kónus 62.5-100/12 SPK	1	B&BC Skruž 100/50/12	1	ocel. s PE	B&BC Dno Excelent 100/50 pískový podklad	1
12	ŠBD-2	479.85	vozovka h = 0.0 m	479.84	477.67	2.17	TBW-Q 600/100/120 TBW-Q 600/80/120	1 1	B&BC Kónus 62.5-100/12 SPK	1	B&BC Skruž 100/25/12 B&BC Skruž 100/50/12	1 1	ocel. s PE	B&BC Dno Excelent 100/50 pískový podklad	1
13	ŠBD-3	481.09	vozovka h = 0.0 m	481.09	478.65	2.44	TBW-Q 600/100/120	2	B&BC Kónus 62.5-100/12 SPK	1	B&BC Skruž 100/100/12	1	ocel. s PE	B&BC Dno Excelent 100/50 pískový podklad	1



# TABULKA ŠACHET

# Šachtové dílce

B&BC a.s.

Poř.	Označení šachty	Kóta terénu	Umístění	Kóta poklopu	Kóta dna vývodu	Výška šachty	Vyrovnávací prstenec pro poklop šachty		Šachtový kónus zákrytová deska		Šachtová skruž		Stupadla	Šachtové dno uložení dna	
		[m n.m.]		[m n.m.]	[m n.m.]	[m]		ks		ks		ks			ks
14	ŠBD-4	481.63	vozovka h = 0.0 m	481.62	479.14	2.48	TBW-Q 600/120/120	2	B&BC Kónus 62.5-100/12 SPK	1	B&BC Skruž 100/100/12	1	ocel. s PE	B&BC Dno Excelent 100/50 pískový podklad	1
15	ŠBD-5	482.29	vozovka h = 0.0 m	482.28	480.25	2.03	TBW-Q 600/40/120	1	B&BC Kónus 62.5-100/12 SPK	1	B&BC Skruž 100/25/12 B&BC Skruž 100/50/12	1 1	ocel. s PE	B&BC Dno Excelent 100/50 pískový podklad	1
16	ŠE-1	475.12	vozovka h = 0.0 m	475.12	473.10	2.02	TBW-Q 600/100/120 TBW-Q 600/80/120	2 1	B&BC Kónus 62.5-100/12 SPK	1	B&BC Skruž 100/50/12	1	ocel. s PE	B&BC Dno Excelent 100/50 pískový podklad	1
17	ŠE-2	476.83	vozovka h = 0.0 m	476.83	474.70	2.13	TBW-Q 600/80/120 TBW-Q 600/60/120	1 1	B&BC Kónus 62.5-100/12 SPK	1	B&BC Skruž 100/25/12 B&BC Skruž 100/50/12	1 1	ocel. s PE	B&BC Dno Excelent 100/50 pískový podklad	1
18	ŠE-3	478.26	vozovka h = 0.0 m	478.26	476.40	1.86	TBW-Q 600/120/120	1	B&BC Kónus 62.5-100/12 SPK	1	B&BC Skruž 100/50/12	1	ocel. s PE	B&BC Dno Excelent 100/50 pískový podklad	1
19	ŠE-4	480.36	vozovka h = 0.0 m	480.35	478.35	2.00	TBW-Q 600/100/120 TBW-Q 600/80/120	1 2	B&BC Kónus 62.5-100/12 SPK	1	B&BC Skruž 100/50/12	1	ocel. s PE	B&BC Dno Excelent 100/50 pískový podklad	1
20	ŠE-5	482.61	vozovka h = 0.0 m	482.61	480.40	2.21	TBW-Q 600/120/120 TBW-Q 600/100/120	1 1	B&BC Kónus 62.5-100/12 SPK	1	B&BC Skruž 100/25/12 B&BC Skruž 100/50/12	1 1	ocel. s PE	B&BC Dno Excelent 100/50 pískový podklad	1
21	ŠE-6	484.33	vozovka h = 0.0 m	484.33	482.35	1.98	TBW-Q 600/120/120	2	B&BC Kónus 62.5-100/12 SPK	1	B&BC Skruž 100/50/12	1	ocel. s PE	B&BC Dno Excelent 100/50 pískový podklad	1
22	ŠE-7	484.57	vozovka h = 0.0 m	484.57	482.73	1.84	TBW-Q 600/100/120	1	B&BC Kónus 62.5-100/12 SPK	1	B&BC Skruž 100/50/12	1	ocel. s PE	B&BC Dno Excelent 100/50 pískový podklad	1
23	ŠE-8	484.78	vozovka h = 0.0 m	484.78	482.90	1.88	TBW-Q 600/80/120 TBW-Q 600/60/120	1 1	B&BC Kónus 62.5-100/12 SPK	1	B&BC Skruž 100/50/12	1	ocel. s PE	B&BC Dno Excelent 100/50 pískový podklad	1
24	ŠE-9	485.10	vozovka h = 0.0 m	485.10	483.30	1.80	TBW-Q 600/60/120	1	B&BC Kónus 62.5-100/12 SPK	1	B&BC Skruž 100/50/12	1	ocel. s PE	B&BC Dno Excelent 100/50 pískový podklad	1
25	ŠE-10	486.06	vozovka h = 0.0 m	486.06	483.93	2.13	TBW-Q 600/80/120 TBW-Q 600/60/120	1 1	B&BC Kónus 62.5-100/12 SPK	1	B&BC Skruž 100/25/12 B&BC Skruž 100/50/12	1 1	ocel. s PE	B&BC Dno Excelent 100/50 pískový podklad	1
26	ŠE-11	486.65	vozovka h = 0.0 m	486.64	484.57	2.07	TBW-Q 600/80/120	1	B&BC Kónus 62.5-100/12 SPK	1	B&BC Skruž 100/25/12 B&BC Skruž 100/50/12	1 1	ocel. s PE	B&BC Dno Excelent 100/50 pískový podklad	1



# TABULKA ŠACHET

# Šachtové dílce

B&BC a.s.

Poř.	Označení šachty	Kóta terénu	Umístění	Kóta poklopu	Kóta dna vývodu	Výška šachty	Vyrovnávací prstenec pro poklop šachty	Šachtový kónus	Šachtová skruž	Stupadla	Šachtové dno
		[m n.m.]		[m n.m.]	[m n.m.]	[m]	ks	ks	ks		uložení dna
27	ŠE-12	486.68	vozovka h = 0.0 m	486.67	484.75	1.92	TBW-Q 600/100/120 TBW-Q 600/80/120	1 1	B&BC Kónus 62.5-100/12 SPK B&BC Skruž 100/50/12	1 1	ocel. s PE B&BC Dno Excelent 100/50 pískový podklad
28	ŠEA-1	478.66	vozovka h = 0.0 m	478.66	476.93	1.73	TBW-Q 600/120/120	2	B&BC Kónus 62.5-100/12 SPK B&BC Skruž 100/25/12	1 1	ocel. s PE B&BC Dno Excelent 100/50 pískový podklad
29	ŠEA-2	479.87	vozovka h = 0.0 m	479.87	477.95	1.92	TBW-Q 600/100/120 TBW-Q 600/80/120	1 1	B&BC Kónus 62.5-100/12 SPK B&BC Skruž 100/50/12	1 1	ocel. s PE B&BC Dno Excelent 100/50 pískový podklad
30	ŠEA-3	481.11	vozovka h = 0.0 m	481.10	478.93	2.17	TBW-Q 600/100/120 TBW-Q 600/80/120	1 1	B&BC Kónus 62.5-100/12 SPK B&BC Skruž 100/25/12 B&BC Skruž 100/50/12	1 1 1	ocel. s PE B&BC Dno Excelent 100/50 pískový podklad
31	ŠEA-4	481.63	vozovka h = 0.0 m	481.63	479.35	2.28	TBW-Q 600/40/120	1	B&BC Kónus 62.5-100/12 SPK B&BC Skruž 100/100/12	1 1	ocel. s PE B&BC Dno Excelent 100/50 pískový podklad
32	ŠEA-5	482.29	vozovka h = 0.0 m	482.28	480.48	1.80	TBW-Q 600/60/120	1	B&BC Kónus 62.5-100/12 SPK B&BC Skruž 100/50/12	1 1	ocel. s PE B&BC Dno Excelent 100/50 pískový podklad
	Celkem						TBW-Q 600/120/120 TBW-Q 600/100/120 TBW-Q 600/80/120 TBW-Q 600/60/120 TBW-Q 600/40/120	17 16 15 5 2	B&BC Kónus 62.5-100/12 SPK B&BC Skruž 100/25/12 B&BC Skruž 100/50/12 B&BC Skruž 100/100/12	32 13 23 7	B&BC Dno Excelent 100/50



# TABULKA ŠACHTOVÝCH DEN

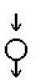


**B&BC a.s.**

Poř.	Označení šachty	Schémat. značka	Označení dna	Vývod		Hlavní přívod		1.vedlejší přívod		2.vedlejší přívod		Provedení žlabu	Provedení nástupnice	Stupadla Orientace
1	ŠB-1		B&BC Dno Excelent 100/50	DN (mm)	281/250 SN 10	DN (mm)	281/250 SN 10	DN (mm)		DN (mm)		beton	beton	ocel. s PE
				Materiál	PP UR II DIN	Materiál	PP UR II DIN	Materiál		Materiál		1/2 DN		
				sklon [‰]	0.0	Úhel β	114	Úhel β		Úhel β				
						dh[mm]	10	dh[mm]		dh[mm]				
						sklon [‰]	20.0	sklon [‰]		sklon [‰]				
2	ŠB-2		B&BC Dno Excelent 100/50	DN (mm)	281/250 SN 10	DN (mm)	281/250 SN 10	DN (mm)		DN (mm)		beton	beton	ocel. s PE
				Materiál	PP UR II DIN	Materiál	PP UR II DIN	Materiál		Materiál		1/2 DN		
				sklon [‰]	0.0	Úhel β	186	Úhel β		Úhel β				
						dh[mm]	10	dh[mm]		dh[mm]				
						sklon [‰]	50.0	sklon [‰]		sklon [‰]				
3	ŠB-3		B&BC Dno Excelent 100/50	DN (mm)	281/250 SN 10	DN (mm)	281/250 SN 10	DN (mm)	281/250 SN 10	DN (mm)		beton	beton	ocel. s PE
				Materiál	PP UR II DIN	Materiál	PP UR II DIN	Materiál	PP UR II DIN	Materiál		1/2 DN		
				sklon [‰]	0.0	Úhel β	90	Úhel β	180	Úhel β				
						dh[mm]	10	dh[mm]	10	dh[mm]				
						sklon [‰]	30.0	sklon [‰]	40.0	sklon [‰]				
4	ŠB-4		B&BC Dno Excelent 100/50	DN (mm)	281/250 SN 10	DN (mm)	281/250 SN 10	DN (mm)		DN (mm)		beton	beton	ocel. s PE
				Materiál	PP UR II DIN	Materiál	PP UR II DIN	Materiál		Materiál		1/2 DN		
				sklon [‰]	0.0	Úhel β	180	Úhel β		Úhel β				
						dh[mm]	10	dh[mm]		dh[mm]				
						sklon [‰]	40.0	sklon [‰]		sklon [‰]				
5	ŠB-5		B&BC Dno Excelent 100/50	DN (mm)	281/250 SN 10	DN (mm)	281/250 SN 10	DN (mm)		DN (mm)		beton	beton	ocel. s PE
				Materiál	PP UR II DIN	Materiál	PP UR II DIN	Materiál		Materiál		1/2 DN		
				sklon [‰]	0.0	Úhel β	180	Úhel β		Úhel β				
						dh[mm]	10	dh[mm]		dh[mm]				
						sklon [‰]	40.0	sklon [‰]		sklon [‰]				
6	ŠB-6		B&BC Dno Excelent 100/50	DN (mm)	281/250 SN 10	DN (mm)	281/250 SN 10	DN (mm)		DN (mm)		beton	beton	ocel. s PE
				Materiál	PP UR II DIN	Materiál	PP UR II DIN	Materiál		Materiál		1/2 DN		
				sklon [‰]	0.0	Úhel β	174	Úhel β		Úhel β				
						dh[mm]	10	dh[mm]		dh[mm]				
						sklon [‰]	30.0	sklon [‰]		sklon [‰]				
7	ŠB-7		B&BC Dno Excelent 100/50	DN (mm)	281/250 SN 10	DN (mm)	281/250 SN 10	DN (mm)		DN (mm)		beton	beton	ocel. s PE
				Materiál	PP UR II DIN	Materiál	PP UR II DIN	Materiál		Materiál		1/2 DN		
				sklon [‰]	0.0	Úhel β	174	Úhel β		Úhel β				
						dh[mm]	10	dh[mm]		dh[mm]				
						sklon [‰]	10.0	sklon [‰]		sklon [‰]				



# TABULKA ŠACHTOVÝCH DEN

**B&BC a.s.**

Poř.	Označení šachty	Schémat. značka	Označení dna	Vývod		Hlavní přívod		1.vedlejší přívod		2.vedlejší přívod		Provedení žlabu	Provedení nástupnice	Stupadla Orientace
8	ŠB-8		B&BC Dno Excelent 100/50	DN (mm)	281/250 SN 10	DN (mm)	281/250 SN 10	DN (mm)		DN (mm)		beton	beton	ocel. s PE
				Materiál	PP UR II DIN	Materiál	PP UR II DIN	Materiál		Materiál		1/2 DN		
				sklon [‰]	0.0	Úhel β	180	Úhel β		Úhel β				
						dh[mm]	10	dh[mm]		dh[mm]				
						sklon [‰]	10.0	sklon [‰]		sklon [‰]				
9	ŠB-9		B&BC Dno Excelent 100/50	DN (mm)	281/250 SN 10	DN (mm)	281/250 SN 10	DN (mm)		DN (mm)		beton	beton	ocel. s PE
				Materiál	PP UR II DIN	Materiál	PP UR II DIN	Materiál		Materiál		1/2 DN		
				sklon [‰]	0.0	Úhel β	193	Úhel β		Úhel β				
						dh[mm]	10	dh[mm]		dh[mm]				
						sklon [‰]	10.0	sklon [‰]		sklon [‰]				
10	ŠB-10		B&BC Dno Excelent 100/50	DN (mm)	281/250 SN 10	DN (mm)		DN (mm)		DN (mm)		beton	beton	ocel. s PE
				Materiál	PP UR II DIN	Materiál		Materiál		Materiál		1/2 DN		
				sklon [‰]	0.0	Úhel β		Úhel β		Úhel β				
						dh[mm]		dh[mm]		dh[mm]				
						sklon [‰]		sklon [‰]		sklon [‰]				
11	ŠBD-1		B&BC Dno Excelent 100/50	DN (mm)	281/250 SN 10	DN (mm)	281/250 SN 10	DN (mm)		DN (mm)		beton	beton	ocel. s PE
				Materiál	PP UR II DIN	Materiál	PP UR II DIN	Materiál		Materiál		1/2 DN		
				sklon [‰]	0.0	Úhel β	208	Úhel β		Úhel β				
						dh[mm]	10	dh[mm]		dh[mm]				
						sklon [‰]	30.0	sklon [‰]		sklon [‰]				
12	ŠBD-2		B&BC Dno Excelent 100/50	DN (mm)	281/250 SN 10	DN (mm)	281/250 SN 10	DN (mm)		DN (mm)		beton	beton	ocel. s PE
				Materiál	PP UR II DIN	Materiál	PP UR II DIN	Materiál		Materiál		1/2 DN		
				sklon [‰]	0.0	Úhel β	180	Úhel β		Úhel β				
						dh[mm]	10	dh[mm]		dh[mm]				
						sklon [‰]	30.0	sklon [‰]		sklon [‰]				
13	ŠBD-3		B&BC Dno Excelent 100/50	DN (mm)	281/250 SN 10	DN (mm)	281/250 SN 10	DN (mm)		DN (mm)		beton	beton	ocel. s PE
				Materiál	PP UR II DIN	Materiál	PP UR II DIN	Materiál		Materiál		1/2 DN		
				sklon [‰]	0.0	Úhel β	200	Úhel β		Úhel β				
						dh[mm]	10	dh[mm]		dh[mm]				
						sklon [‰]	30.0	sklon [‰]		sklon [‰]				
14	ŠBD-4		B&BC Dno Excelent 100/50	DN (mm)	281/250 SN 10	DN (mm)	281/250 SN 10	DN (mm)	281/250 SN 10	DN (mm)		beton	beton	ocel. s PE
				Materiál	PP UR II DIN	Materiál	PP UR II DIN	Materiál	PP UR II DIN	Materiál		1/2 DN		
				sklon [‰]	0.0	Úhel β	198	Úhel β	97	Úhel β				
						dh[mm]	10	dh[mm]	10	dh[mm]				
						sklon [‰]	30.0	sklon [‰]	10.0	sklon [‰]				



# TABULKA ŠACHTOVÝCH DEN

B&BC a.s.

Poř.	Označení šachty	Schémat. značka	Označení dna	Vývod		Hlavní přívod		1.vedlejší přívod		2.vedlejší přívod		Provedení žlabu	Provedení nástupnice	Stupadla Orientace
15	ŠBD-5		B&BC Dno Excelent 100/50	DN (mm)	281/250 SN 10	DN (mm)	281/250 SN 10	DN (mm)		DN (mm)		beton	beton	ocel. s PE
				Materiál	PP UR II DIN	Materiál	PP UR II DIN	Materiál		Materiál		1/2 DN		
				sklon [‰]	0.0	Úhel β	180	Úhel β		Úhel β				
						dh[mm]	10	dh[mm]		dh[mm]				
						sklon [‰]	15.0	sklon [‰]		sklon [‰]				
16	ŠE-1		B&BC Dno Excelent 100/50	DN (mm)	285/250 SN 10	DN (mm)	285/250 SN 10	DN (mm)	200/189 SN 8	DN (mm)		beton	beton	ocel. s PE
				Materiál	PP Pragma+ID	Materiál	PP Pragma+ID	Materiál	PVC KG (hladké)	Materiál		1/2 DN		
				sklon [‰]	0.0	Úhel β	222	Úhel β	100	Úhel β				
						dh[mm]	10	dh[mm]	10	dh[mm]				
						sklon [‰]	50.0	sklon [‰]	0.0	sklon [‰]				
17	ŠE-2		B&BC Dno Excelent 100/50	DN (mm)	285/250 SN 10	DN (mm)	285/250 SN 10	DN (mm)		DN (mm)		beton	beton	ocel. s PE
				Materiál	PP Pragma+ID	Materiál	PP Pragma+ID	Materiál		Materiál		1/2 DN		
				sklon [‰]	0.0	Úhel β	186	Úhel β		Úhel β				
						dh[mm]	10	dh[mm]		dh[mm]				
						sklon [‰]	50.0	sklon [‰]		sklon [‰]				
18	ŠE-3		B&BC Dno Excelent 100/50	DN (mm)	285/250 SN 10	DN (mm)	285/250 SN 10	DN (mm)	285/250 SN 10	DN (mm)		beton	beton	ocel. s PE
				Materiál	PP Pragma+ID	Materiál	PP Pragma+ID	Materiál	PP Pragma+ID	Materiál		1/2 DN		
				sklon [‰]	0.0	Úhel β	180	Úhel β	90	Úhel β				
						dh[mm]	10	dh[mm]	10	dh[mm]				
						sklon [‰]	45.0	sklon [‰]	35.0	sklon [‰]				
19	ŠE-4		B&BC Dno Excelent 100/50	DN (mm)	285/250 SN 10	DN (mm)	285/250 SN 10	DN (mm)		DN (mm)		beton	beton	ocel. s PE
				Materiál	PP Pragma+ID	Materiál	PP Pragma+ID	Materiál		Materiál		1/2 DN		
				sklon [‰]	0.0	Úhel β	180	Úhel β		Úhel β				
						dh[mm]	10	dh[mm]		dh[mm]				
						sklon [‰]	45.0	sklon [‰]		sklon [‰]				
20	ŠE-5		B&BC Dno Excelent 100/50	DN (mm)	285/250 SN 10	DN (mm)	285/250 SN 10	DN (mm)	160/151 SN 8	DN (mm)		beton	beton	ocel. s PE
				Materiál	PP Pragma+ID	Materiál	PP Pragma+ID	Materiál	PVC KG (hladké)	Materiál		1/2 DN		
				sklon [‰]	0.0	Úhel β	180	Úhel β	270	Úhel β				
						dh[mm]	10	dh[mm]	10	dh[mm]				
						sklon [‰]	45.0	sklon [‰]	35.0	sklon [‰]				
21	ŠE-6		B&BC Dno Excelent 100/50	DN (mm)	285/250 SN 10	DN (mm)	285/250 SN 10	DN (mm)		DN (mm)		beton	beton	ocel. s PE
				Materiál	PP Pragma+ID	Materiál	PP Pragma+ID	Materiál		Materiál		1/2 DN		
				sklon [‰]	0.0	Úhel β	119	Úhel β		Úhel β				
						dh[mm]	10	dh[mm]		dh[mm]				
						sklon [‰]	20.0	sklon [‰]		sklon [‰]				



# TABULKA ŠACHTOVÝCH DEN

**B&BC a.s.**

Poř.	Označení šachty	Schémat. značka	Označení dna	Vývod		Hlavní přívod		1.vedlejší přívod		2.vedlejší přívod		Provedení žlabu	Provedení nástupnice	Stupadla Orientace
22	ŠE-7		B&BC Dno Excelent 100/50	DN (mm)	285/250 SN 10	DN (mm)	285/250 SN 10	DN (mm)		DN (mm)		beton	beton	ocel. s PE
				Materiál	PP Pragma+ID	Materiál	PP Pragma+ID	Materiál		Materiál		1/2 DN		
				sklon [‰]	0.0	Úhel β	227	Úhel β		Úhel β				
						dh[mm]	10	dh[mm]		dh[mm]				
23	ŠE-8		B&BC Dno Excelent 100/50	DN (mm)	285/250 SN 10	DN (mm)	285/250 SN 10	DN (mm)		DN (mm)		beton	beton	ocel. s PE
				Materiál	PP Pragma+ID	Materiál	PP Pragma+ID	Materiál		Materiál		1/2 DN		
				sklon [‰]	0.0	Úhel β	245	Úhel β		Úhel β				
						dh[mm]	10	dh[mm]		dh[mm]				
24	ŠE-9		B&BC Dno Excelent 100/50	DN (mm)	285/250 SN 10	DN (mm)	285/250 SN 10	DN (mm)		DN (mm)		beton	beton	ocel. s PE
				Materiál	PP Pragma+ID	Materiál	PP Pragma+ID	Materiál		Materiál		1/2 DN		
				sklon [‰]	0.0	Úhel β	117	Úhel β		Úhel β				
						dh[mm]	10	dh[mm]		dh[mm]				
25	ŠE-10		B&BC Dno Excelent 100/50	DN (mm)	285/250 SN 10	DN (mm)	285/250 SN 10	DN (mm)		DN (mm)		beton	beton	ocel. s PE
				Materiál	PP Pragma+ID	Materiál	PP Pragma+ID	Materiál		Materiál		1/2 DN		
				sklon [‰]	0.0	Úhel β	180	Úhel β		Úhel β				
						dh[mm]	10	dh[mm]		dh[mm]				
26	ŠE-11		B&BC Dno Excelent 100/50	DN (mm)	285/250 SN 10	DN (mm)	285/250 SN 10	DN (mm)		DN (mm)		beton	beton	ocel. s PE
				Materiál	PP Pragma+ID	Materiál	PP Pragma+ID	Materiál		Materiál		1/2 DN		
				sklon [‰]	0.0	Úhel β	194	Úhel β		Úhel β				
						dh[mm]	10	dh[mm]		dh[mm]				
27	ŠE-12		B&BC Dno Excelent 100/50	DN (mm)	285/250 SN 10	DN (mm)	160/151 SN 8	DN (mm)		DN (mm)		beton	beton	ocel. s PE
				Materiál	PP Pragma+ID	Materiál	PVC KG (hladké)	Materiál		Materiál		1/2 DN		
				sklon [‰]	0.0	Úhel β	165	Úhel β		Úhel β				
						dh[mm]	10	dh[mm]		dh[mm]				
28	ŠEA-1		B&BC Dno Excelent 100/50	DN (mm)	285/250 SN 10	DN (mm)	285/250 SN 10	DN (mm)		DN (mm)		beton	beton	ocel. s PE
				Materiál	PP Pragma+ID	Materiál	PP Pragma+ID	Materiál		Materiál		1/2 DN		
				sklon [‰]	0.0	Úhel β	208	Úhel β		Úhel β				
						dh[mm]	10	dh[mm]		dh[mm]				
						sklon [‰]	35.0	sklon [‰]		sklon [‰]				



# TABULKA ŠACHTOVÝCH DEN

**B&BC a.s.**

Poř.	Označení šachty	Schémat. značka	Označení dna	Vývod		Hlavní přívod		1.vedlejší přívod		2.vedlejší přívod		Provedení žlabu	Provedení nástupnice	Stupadla Orientace
29	ŠEA-2		B&BC Dno Excelent 100/50	DN (mm)	285/250 SN 10	DN (mm)	285/250 SN 10	DN (mm)		DN (mm)		beton	beton	ocel. s PE
				Materiál	PP Pragma+ID	Materiál	PP Pragma+ID	Materiál		Materiál		1/2 DN		
				sklon [‰]	0.0	Úhel β	180	Úhel β		Úhel β				
						dh[mm]	10	dh[mm]		dh[mm]				
30	ŠEA-3		B&BC Dno Excelent 100/50	DN (mm)	285/250 SN 10	DN (mm)	285/250 SN 10	DN (mm)		DN (mm)		beton	beton	ocel. s PE
				Materiál	PP Pragma+ID	Materiál	PP Pragma+ID	Materiál		Materiál		1/2 DN		
				sklon [‰]	0.0	Úhel β	200	Úhel β		Úhel β				
						dh[mm]	10	dh[mm]		dh[mm]				
31	ŠEA-4		B&BC Dno Excelent 100/50	DN (mm)	285/250 SN 10	DN (mm)	285/250 SN 10	DN (mm)	285/250 SN 10	DN (mm)		beton	beton	ocel. s PE
				Materiál	PP Pragma+ID	Materiál	PP Pragma+ID	Materiál	PP Pragma+ID	Materiál		1/2 DN		
				sklon [‰]	0.0	Úhel β	197	Úhel β	97	Úhel β				
						dh[mm]	10	dh[mm]	10	dh[mm]				
32	ŠEA-5		B&BC Dno Excelent 100/50	DN (mm)	285/250 SN 10	DN (mm)	285/250 SN 10	DN (mm)	10.0	DN (mm)		beton	beton	ocel. s PE
				Materiál	PP Pragma+ID	Materiál	PP Pragma+ID	Materiál		Materiál		1/2 DN		
				sklon [‰]	0.0	Úhel β	180	Úhel β		Úhel β				
						dh[mm]	10	dh[mm]		dh[mm]				
						sklon [‰]	15.0	sklon [‰]		sklon [‰]				

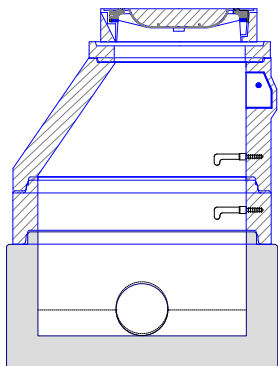




# TABULKA SESTAV ŠACHET

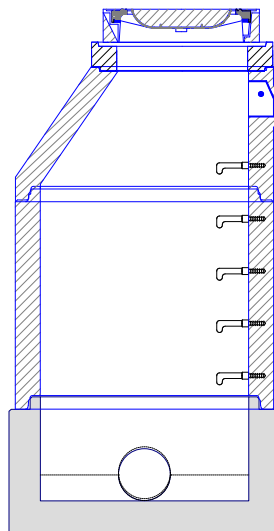
B&BC a.s.

## Šachta č.1 ŠB-1



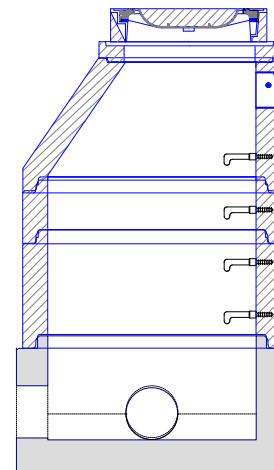
B&BC Dno Excelent 100/50	1
B&BC Skruž 100/25/12	1
B&BC Kónus 62.5-100/12 SPK	1
TBW-Q 600/80/120	1
D 400 GU-B-K D400	1
kóta dna	473.52 m
kóta terénu	475.09 m
rozdíl kót	1.57 m
převýšení nad terénem	0.00 m
výška šachty	1.57 m
stavební výška	1.72 m

## Šachta č.2 ŠB-2



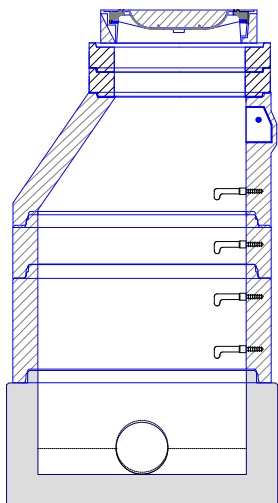
B&BC Dno Excelent 100/50	1
B&BC Skruž 100/100/12	1
B&BC Kónus 62.5-100/12 SPK	1
TBW-Q 600/120/120	1
D 400 GU-B-K D400	1
kóta dna	474.50 m
kóta terénu	476.86 m
rozdíl kót	2.36 m
převýšení nad terénem	0.00 m
výška šachty	2.36 m
stavební výška	2.51 m

## Šachta č.3 ŠB-3



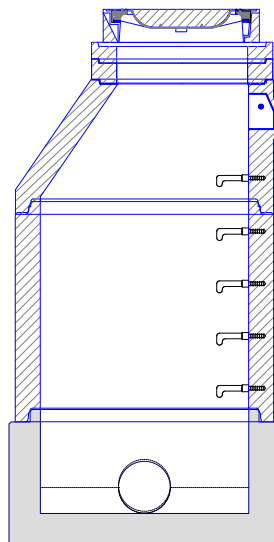
B&BC Dno Excelent 100/50	1
B&BC Skruž 100/50/12	1
B&BC Skruž 100/25/12	1
B&BC Kónus 62.5-100/12 SPK	1
TBW-Q 600/80/120	1
D 400 Begu-DIN	1
kóta dna	476.18 m
kóta terénu	478.26 m
rozdíl kót	2.08 m
převýšení nad terénem	0.00 m
výška šachty	2.07 m
stavební výška	2.22 m

## Šachta č.4 ŠB-4



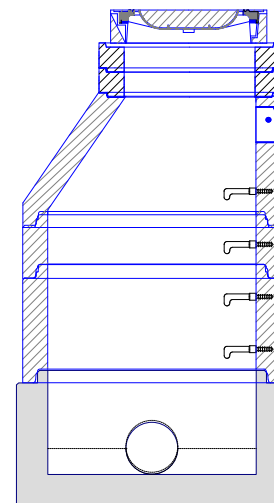
B&BC Dno Excelent 100/50	1
B&BC Skruž 100/50/12	1
B&BC Skruž 100/25/12	1
B&BC Kónus 62.5-100/12 SPK	1
TBW-Q 600/120/120	2
D 400 GU-B-K D400	1
kóta dna	478.15 m
kóta terénu	480.39 m
rozdíl kót	2.24 m
převýšení nad terénem	0.00 m
výška šachty	2.23 m
stavební výška	2.38 m

## Šachta č.5 ŠB-5



B&BC Dno Excelent 100/50	1
B&BC Skruž 100/100/12	1
B&BC Kónus 62.5-100/12 SPK	1
TBW-Q 600/100/120	1
TBW-Q 600/80/120	1
D 400 GU-B-K D400	1
kóta dna	480.22 m
kóta terénu	482.64 m
rozdíl kót	2.42 m
převýšení nad terénem	0.00 m
výška šachty	2.42 m
stavební výška	2.57 m

## Šachta č.6 ŠB-6



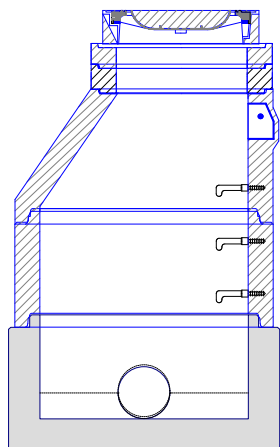
B&BC Dno Excelent 100/50	1
B&BC Skruž 100/50/12	1
B&BC Skruž 100/25/12	1
B&BC Kónus 62.5-100/12 SPK	1
TBW-Q 600/120/120	2
D 400 GU-B-K D400	1
kóta dna	482.05 m
kóta terénu	484.29 m
rozdíl kót	2.24 m
převýšení nad terénem	0.00 m
výška šachty	2.23 m
stavební výška	2.38 m



# TABULKA SESTAV ŠACHET

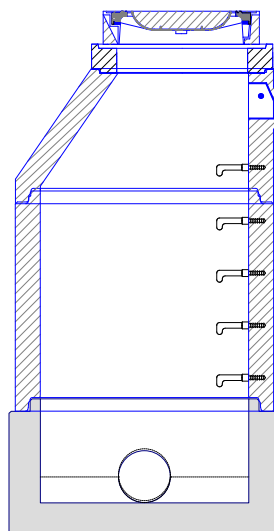
B&BC a.s.

## Šachta č.7 ŠB-7



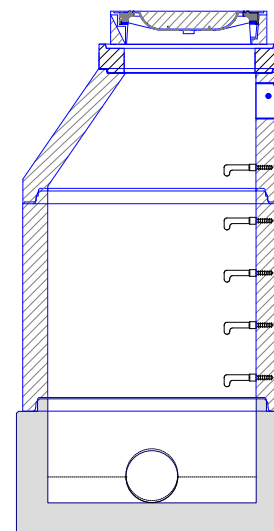
B&BC Dno Excelent 100/50	1
B&BC Skruž 100/50/12	1
B&BC Kónus 62.5-100/12 SPK	1
TBW-Q 600/120/120	1
TBW-Q 600/100/120	1
D 400 GU-B-K D400	1
kóta dna	483.09 m
kóta terénu	485.05 m
rozdíl kót	1.96 m
převýšení nad terénem	0.00 m
výška šachty	1.96 m
stavební výška	2.11 m

## Šachta č.8 ŠB-8



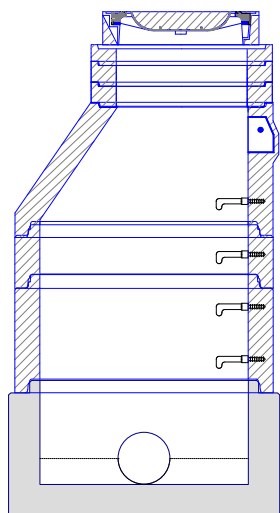
B&BC Dno Excelent 100/50	1
B&BC Skruž 100/100/12	1
B&BC Kónus 62.5-100/12 SPK	1
TBW-Q 600/120/120	1
D 400 GU-B-K D400	1
kóta dna	483.69 m
kóta terénu	486.06 m
rozdíl kót	2.37 m
převýšení nad terénem	0.00 m
výška šachty	2.36 m
stavební výška	2.51 m

## Šachta č.9 ŠB-9



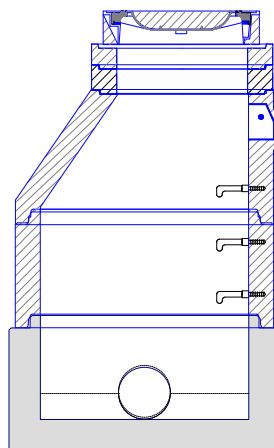
B&BC Dno Excelent 100/50	1
B&BC Skruž 100/100/12	1
B&BC Kónus 62.5-100/12 SPK	1
TBW-Q 600/120/120	1
D 400 GU-B-K D400	1
kóta dna	484.30 m
kóta terénu	486.66 m
rozdíl kót	2.36 m
převýšení nad terénem	0.00 m
výška šachty	2.36 m
stavební výška	2.51 m

## Šachta č.10 ŠB-10



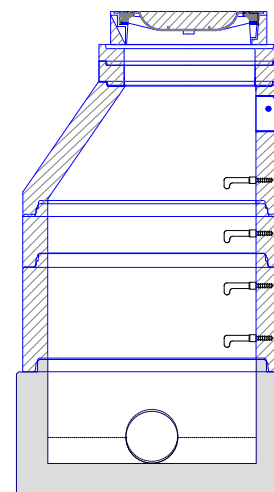
B&BC Dno Excelent 100/50	1
B&BC Skruž 100/50/12	1
B&BC Skruž 100/25/12	1
B&BC Kónus 62.5-100/12 SPK	1
TBW-Q 600/100/120	2
TBW-Q 600/80/120	1
D 400 GU-S-1	1
kóta dna	484.45 m
kóta terénu	486.72 m
rozdíl kót	2.27 m
převýšení nad terénem	0.00 m
výška šachty	2.27 m
stavební výška	2.42 m

## Šachta č.11 ŠBD-1



B&BC Dno Excelent 100/50	1
B&BC Skruž 100/50/12	1
B&BC Kónus 62.5-100/12 SPK	1
TBW-Q 600/120/120	1
TBW-Q 600/100/120	1
D 400 GU-B-K D400	1
kóta dna	476.70 m
kóta terénu	478.66 m
rozdíl kót	1.96 m
převýšení nad terénem	0.00 m
výška šachty	1.96 m
stavební výška	2.11 m

## Šachta č.12 ŠBD-2



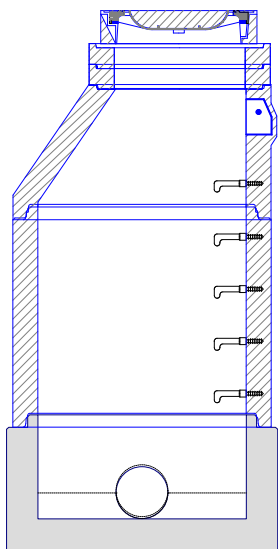
B&BC Dno Excelent 100/50	1
B&BC Skruž 100/50/12	1
B&BC Skruž 100/25/12	1
B&BC Kónus 62.5-100/12 SPK	1
TBW-Q 600/100/120	1
TBW-Q 600/80/120	1
D 400 GU-B-K D400	1
kóta dna	477.67 m
kóta terénu	479.85 m
rozdíl kót	2.18 m
převýšení nad terénem	0.00 m
výška šachty	2.17 m
stavební výška	2.32 m



# TABULKA SESTAV ŠACHET

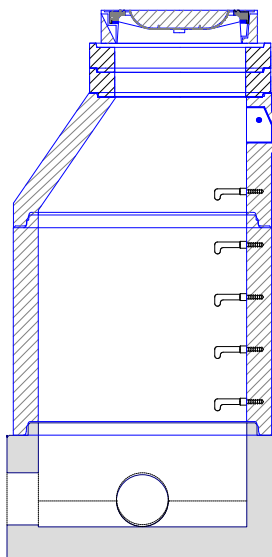
B&BC a.s.

## Šachta č.13 ŠBD-3



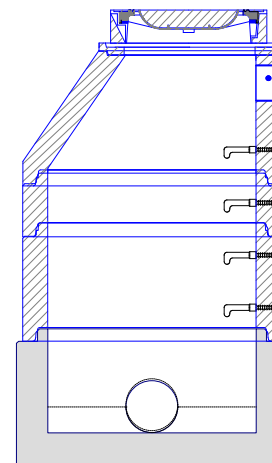
B&BC Dno Excelent 100/50	1
B&BC Skruž 100/100/12	1
B&BC Kónus 62.5-100/12 SPK	1
TBW-Q 600/100/120	2
D 400 GU-B-K D400	1
kóta dna	478.65 m
kóta terénu	481.09 m
rozdíl kót	2.44 m
převýšení nad terénem	0.00 m
výška šachty	2.44 m
stavební výška	2.59 m

## Šachta č.14 ŠBD-4



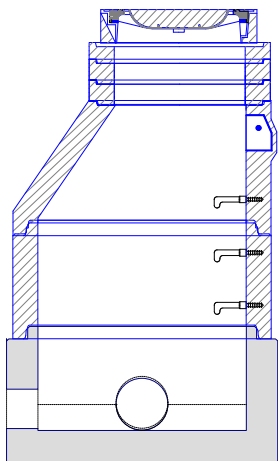
B&BC Dno Excelent 100/50	1
B&BC Skruž 100/100/12	1
B&BC Kónus 62.5-100/12 SPK	1
TBW-Q 600/120/120	2
D 400 GU-S-1	1
kóta dna	479.14 m
kóta terénu	481.63 m
rozdíl kót	2.49 m
převýšení nad terénem	0.00 m
výška šachty	2.48 m
stavební výška	2.63 m

## Šachta č.15 ŠBD-5



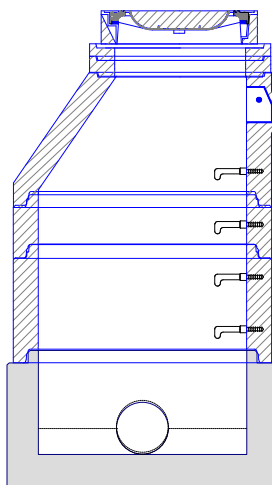
B&BC Dno Excelent 100/50	1
B&BC Skruž 100/50/12	1
B&BC Skruž 100/25/12	1
B&BC Kónus 62.5-100/12 SPK	1
TBW-Q 600/40/120	1
D 400 GU-B-K D400	1
kóta dna	480.25 m
kóta terénu	482.29 m
rozdíl kót	2.04 m
převýšení nad terénem	0.00 m
výška šachty	2.03 m
stavební výška	2.18 m

## Šachta č.16 ŠE-1



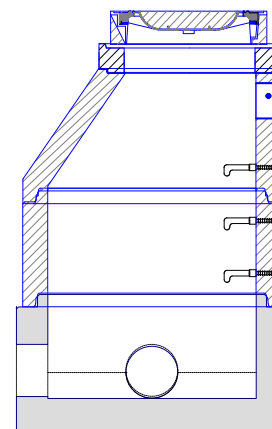
B&BC Dno Excelent 100/50	1
B&BC Skruž 100/50/12	1
B&BC Kónus 62.5-100/12 SPK	1
TBW-Q 600/100/120	2
TBW-Q 600/80/120	1
D 400 Begu-DIN	1
kóta dna	473.10 m
kóta terénu	475.12 m
rozdíl kót	2.02 m
převýšení nad terénem	0.00 m
výška šachty	2.02 m
stavební výška	2.17 m

## Šachta č.17 ŠE-2



B&BC Dno Excelent 100/50	1
B&BC Skruž 100/50/12	1
B&BC Skruž 100/25/12	1
B&BC Kónus 62.5-100/12 SPK	1
TBW-Q 600/80/120	1
TBW-Q 600/60/120	1
D 400 Begu-DIN	1
kóta dna	474.70 m
kóta terénu	476.83 m
rozdíl kót	2.13 m
převýšení nad terénem	0.00 m
výška šachty	2.13 m
stavební výška	2.28 m

## Šachta č.18 ŠE-3

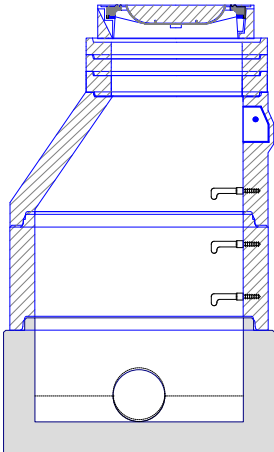
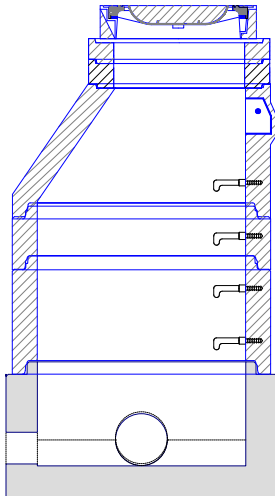
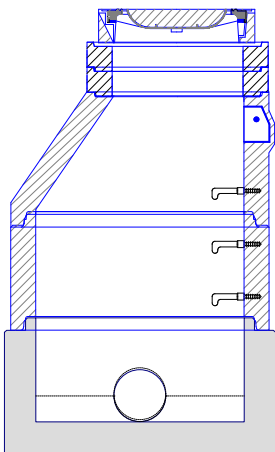
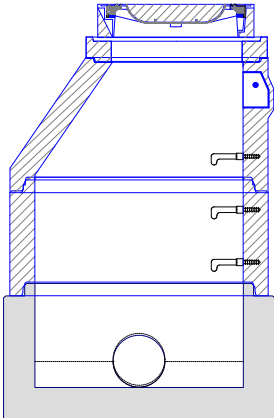
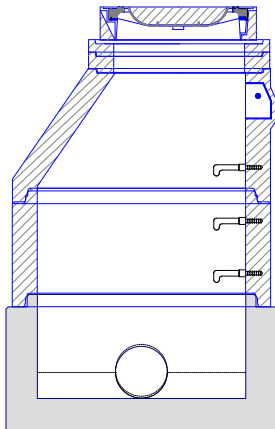
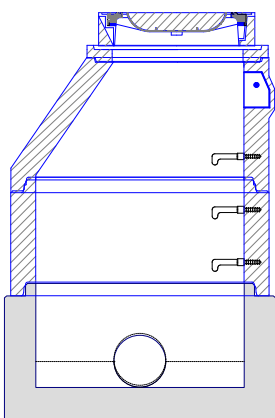


B&BC Dno Excelent 100/50	1
B&BC Skruž 100/50/12	1
B&BC Kónus 62.5-100/12 SPK	1
TBW-Q 600/120/120	1
D 400 Begu-DIN	1
kóta dna	476.40 m
kóta terénu	478.26 m
rozdíl kót	1.86 m
převýšení nad terénem	0.00 m
výška šachty	1.86 m
stavební výška	2.01 m



# TABULKA SESTAV ŠACHET

B&BC a.s.

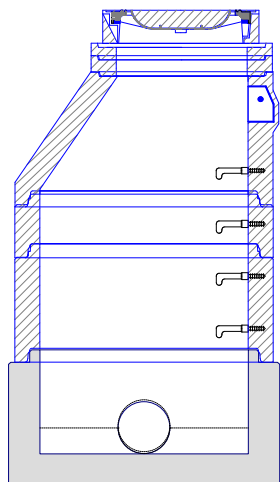
Šachta č.19 ŠE-4		Šachta č.20 ŠE-5		Šachta č.21 ŠE-6				
	B&BC Dno Excelent 100/50	1		B&BC Dno Excelent 100/50	1		B&BC Dno Excelent 100/50	1
	B&BC Skruž 100/50/12	1		B&BC Skruž 100/50/12	1		B&BC Skruž 100/50/12	1
	B&BC Kónus 62.5-100/12 SPK	1		B&BC Skruž 100/25/12	1		B&BC Kónus 62.5-100/12 SPK	1
	TBW-Q 600/100/120	1		B&BC Kónus 62.5-100/12 SPK	1		TBW-Q 600/120/120	2
	TBW-Q 600/80/120	2		TBW-Q 600/120/120	1		TBW-Q 600/100/120	1
	D 400 Begu-DIN	1		TBW-Q 600/100/120	1		D 400 Begu-DIN	1
	kóta dna	478.35 m		kóta dna	480.40 m		kóta dna	482.35 m
	kóta terénu	480.36 m		kóta terénu	482.61 m		kóta terénu	484.33 m
	rozdíl kót	2.01 m		rozdíl kót	2.21 m		rozdíl kót	1.98 m
	převýšení nad terénem	0.00 m		převýšení nad terénem	0.00 m		převýšení nad terénem	0.00 m
	výška šachty	2.00 m		výška šachty	2.21 m		výška šachty	1.98 m
	stavební výška	2.15 m		stavební výška	2.36 m		stavební výška	2.13 m
Šachta č.22 ŠE-7		Šachta č.23 ŠE-8		Šachta č.24 ŠE-9				
	B&BC Dno Excelent 100/50	1		B&BC Dno Excelent 100/50	1		B&BC Dno Excelent 100/50	1
	B&BC Skruž 100/50/12	1		B&BC Skruž 100/50/12	1		B&BC Skruž 100/50/12	1
	B&BC Kónus 62.5-100/12 SPK	1		B&BC Kónus 62.5-100/12 SPK	1		B&BC Kónus 62.5-100/12 SPK	1
	TBW-Q 600/100/120	1		TBW-Q 600/80/120	1		TBW-Q 600/60/120	1
	D 400 Begu-DIN	1		TBW-Q 600/60/120	1		D 400 Begu-DIN	1
	kóta dna	482.73 m		kóta dna	482.90 m		kóta dna	483.30 m
	kóta terénu	484.57 m		kóta terénu	484.78 m		kóta terénu	485.10 m
	rozdíl kót	1.84 m		rozdíl kót	1.88 m		rozdíl kót	1.80 m
	převýšení nad terénem	0.00 m		převýšení nad terénem	0.00 m		převýšení nad terénem	0.00 m
	výška šachty	1.84 m		výška šachty	1.88 m		výška šachty	1.80 m
	stavební výška	1.99 m		stavební výška	2.03 m		stavební výška	1.95 m



# TABULKA SESTAV ŠACHET

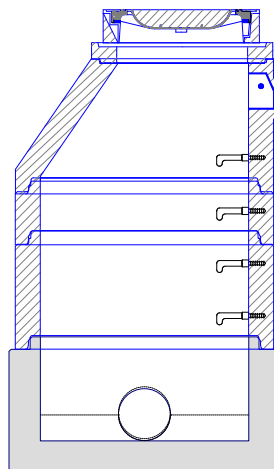
B&BC a.s.

## Šachta č.25 ŠE-10



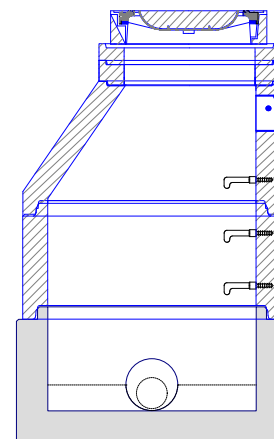
B&BC Dno Excelent 100/50	1
B&BC Skruž 100/50/12	1
B&BC Skruž 100/25/12	1
B&BC Kónus 62.5-100/12 SPK	1
TBW-Q 600/80/120	1
TBW-Q 600/60/120	1
D 400 Begu-DIN	1
kóta dna	483.93 m
kóta terénu	486.06 m
rozdíl kót	2.13 m
převýšení nad terénem	0.00 m
výška šachty	2.13 m
stavební výška	2.28 m

## Šachta č.26 ŠE-11



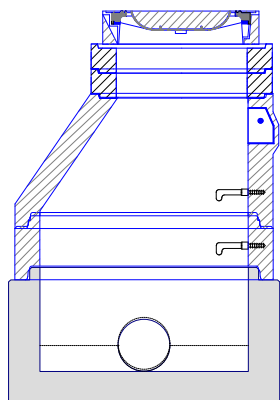
B&BC Dno Excelent 100/50	1
B&BC Skruž 100/50/12	1
B&BC Skruž 100/25/12	1
B&BC Kónus 62.5-100/12 SPK	1
TBW-Q 600/80/120	1
D 400 Begu-DIN	1
kóta dna	484.57 m
kóta terénu	486.65 m
rozdíl kót	2.08 m
převýšení nad terénem	0.00 m
výška šachty	2.07 m
stavební výška	2.22 m

## Šachta č.27 ŠE-12



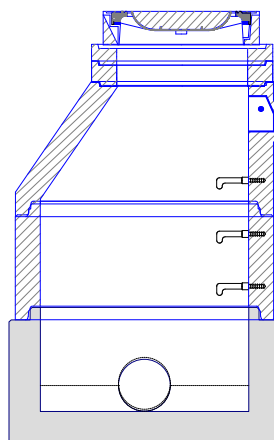
B&BC Dno Excelent 100/50	1
B&BC Skruž 100/50/12	1
B&BC Kónus 62.5-100/12 SPK	1
TBW-Q 600/100/120	1
TBW-Q 600/80/120	1
D 400 Begu-DIN	1
kóta dna	484.75 m
kóta terénu	486.68 m
rozdíl kót	1.93 m
převýšení nad terénem	0.00 m
výška šachty	1.92 m
stavební výška	2.07 m

## Šachta č.28 ŠEA-1



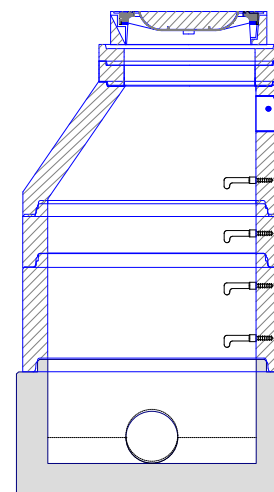
B&BC Dno Excelent 100/50	1
B&BC Skruž 100/25/12	1
B&BC Kónus 62.5-100/12 SPK	1
TBW-Q 600/120/120	2
D 400 Begu-DIN	1
kóta dna	476.93 m
kóta terénu	478.66 m
rozdíl kót	1.73 m
převýšení nad terénem	0.00 m
výška šachty	1.73 m
stavební výška	1.88 m

## Šachta č.29 ŠEA-2



B&BC Dno Excelent 100/50	1
B&BC Skruž 100/50/12	1
B&BC Kónus 62.5-100/12 SPK	1
TBW-Q 600/100/120	1
TBW-Q 600/80/120	1
D 400 Begu-DIN	1
kóta dna	477.95 m
kóta terénu	479.87 m
rozdíl kót	1.92 m
převýšení nad terénem	0.00 m
výška šachty	1.92 m
stavební výška	2.07 m

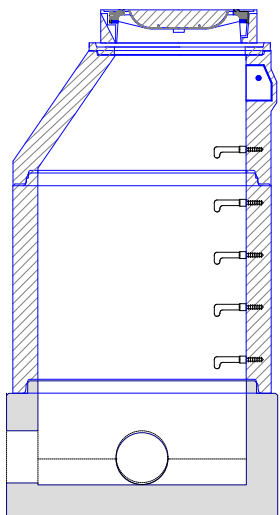
## Šachta č.30 ŠEA-3



B&BC Dno Excelent 100/50	1
B&BC Skruž 100/50/12	1
B&BC Skruž 100/25/12	1
B&BC Kónus 62.5-100/12 SPK	1
TBW-Q 600/100/120	1
TBW-Q 600/80/120	1
D 400 Begu-DIN	1
kóta dna	478.93 m
kóta terénu	481.11 m
rozdíl kót	2.18 m
převýšení nad terénem	0.00 m
výška šachty	2.17 m
stavební výška	2.32 m

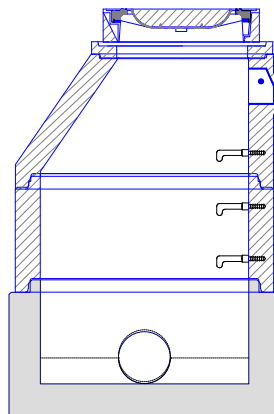


## Šachta č.31 ŠEA-4



B&BC Dno Excelent 100/50	1
B&BC Skruž 100/100/12	1
B&BC Kónus 62.5-100/12 SPK	1
TBW-Q 600/40/120	1
D 400 Begu-DIN	1
kóta dna	479.35 m
kóta terénu	481.63 m
rozdíl kót	2.28 m
převýšení nad terénem	0.00 m
výška šachty	2.28 m
stavební výška	2.43 m

## Šachta č.32 ŠEA-5



B&BC Dno Excelent 100/50	1
B&BC Skruž 100/50/12	1
B&BC Kónus 62.5-100/12 SPK	1
TBW-Q 600/60/120	1
D 400 Begu-DIN	1
kóta dna	480.48 m
kóta terénu	482.29 m
rozdíl kót	1.81 m
převýšení nad terénem	0.00 m
výška šachty	1.80 m
stavební výška	1.95 m

# TABULKA ŠACHTOVÝCH POKLOPŮ

B&BC a.s.

Poř.	Označení šachty	Třída zatížení	Označení poklopu	Popis poklopu	Úprava kolem poklopu	Výška poklopu [mm]	Počet
1	ŠB-1	D	D 400 GU-B-K D400	bez odvětrání, rám BEGU-R-1, poklop GU-B-K D400	skladba komunikace	160	1
2	ŠB-2	D	D 400 GU-B-K D400	bez odvětrání, rám BEGU-R-1, poklop GU-B-K D400	skladba komunikace	160	1
3	ŠB-3	D	D 400 Begu-DIN	s odvětráním, rám BEGU-R-1, poklop BEGU-DIN	skladba komunikace	160	1
4	ŠB-4	D	D 400 GU-B-K D400	bez odvětrání, rám BEGU-R-1, poklop GU-B-K D400	skladba komunikace	160	1
5	ŠB-5	D	D 400 GU-B-K D400	bez odvětrání, rám BEGU-R-1, poklop GU-B-K D400	skladba komunikace	160	1
6	ŠB-6	D	D 400 GU-B-K D400	bez odvětrání, rám BEGU-R-1, poklop GU-B-K D400	skladba komunikace	160	1
7	ŠB-7	D	D 400 GU-B-K D400	bez odvětrání, rám BEGU-R-1, poklop GU-B-K D400	skladba komunikace	160	1
8	ŠB-8	D	D 400 GU-B-K D400	bez odvětrání, rám BEGU-R-1, poklop GU-B-K D400	skladba komunikace	160	1
9	ŠB-9	D	D 400 GU-B-K D400	bez odvětrání, rám BEGU-R-1, poklop GU-B-K D400	skladba komunikace	160	1
10	ŠB-10	D	D 400 GU-S-1	s odvětráním, rám BEGU-R-1, poklop GU-S-1	skladba komunikace	160	1
11	ŠBD-1	D	D 400 GU-B-K D400	bez odvětrání, rám BEGU-R-1, poklop GU-B-K D400	skladba komunikace	160	1
12	ŠBD-2	D	D 400 GU-B-K D400	bez odvětrání, rám BEGU-R-1, poklop GU-B-K D400	skladba komunikace	160	1
13	ŠBD-3	D	D 400 GU-B-K D400	bez odvětrání, rám BEGU-R-1, poklop GU-B-K D400	skladba komunikace	160	1
14	ŠBD-4	D	D 400 GU-S-1	s odvětráním, rám BEGU-R-1, poklop GU-S-1	skladba komunikace	160	1
15	ŠBD-5	D	D 400 GU-B-K D400	bez odvětrání, rám BEGU-R-1, poklop GU-B-K D400	skladba komunikace	160	1
16	ŠE-1	D	D 400 Begu-DIN	s odvětráním, rám BEGU-R-1, poklop BEGU-DIN	skladba komunikace	160	1
17	ŠE-2	D	D 400 Begu-DIN	s odvětráním, rám BEGU-R-1, poklop BEGU-DIN	skladba komunikace	160	1
18	ŠE-3	D	D 400 Begu-DIN	s odvětráním, rám BEGU-R-1, poklop BEGU-DIN	skladba komunikace	160	1
19	ŠE-4	D	D 400 Begu-DIN	s odvětráním, rám BEGU-R-1, poklop BEGU-DIN	skladba komunikace	160	1
20	ŠE-5	D	D 400 Begu-DIN	s odvětráním, rám BEGU-R-1, poklop BEGU-DIN	skladba komunikace	160	1
21	ŠE-6	D	D 400 Begu-DIN	s odvětráním, rám BEGU-R-1, poklop BEGU-DIN	skladba komunikace	160	1
22	ŠE-7	D	D 400 Begu-DIN	s odvětráním, rám BEGU-R-1, poklop BEGU-DIN	skladba komunikace	160	1
23	ŠE-8	D	D 400 Begu-DIN	s odvětráním, rám BEGU-R-1, poklop BEGU-DIN	skladba komunikace	160	1
24	ŠE-9	D	D 400 Begu-DIN	s odvětráním, rám BEGU-R-1, poklop BEGU-DIN	skladba komunikace	160	1
25	ŠE-10	D	D 400 Begu-DIN	s odvětráním, rám BEGU-R-1, poklop BEGU-DIN	skladba komunikace	160	1
26	ŠE-11	D	D 400 Begu-DIN	s odvětráním, rám BEGU-R-1, poklop BEGU-DIN	skladba komunikace	160	1
27	ŠE-12	D	D 400 Begu-DIN	s odvětráním, rám BEGU-R-1, poklop BEGU-DIN	skladba komunikace	160	1
28	ŠEA-1	D	D 400 Begu-DIN	s odvětráním, rám BEGU-R-1, poklop BEGU-DIN	skladba komunikace	160	1
29	ŠEA-2	D	D 400 Begu-DIN	s odvětráním, rám BEGU-R-1, poklop BEGU-DIN	skladba komunikace	160	1
30	ŠEA-3	D	D 400 Begu-DIN	s odvětráním, rám BEGU-R-1, poklop BEGU-DIN	skladba komunikace	160	1
31	ŠEA-4	D	D 400 Begu-DIN	s odvětráním, rám BEGU-R-1, poklop BEGU-DIN	skladba komunikace	160	1
32	ŠEA-5	D	D 400 Begu-DIN	s odvětráním, rám BEGU-R-1, poklop BEGU-DIN	skladba komunikace	160	1
	Celkem	D	D 400 GU-B-K D400	bez odvětrání, rám BEGU-R-1, poklop GU-B-K D400		160	12
		D	D 400 Begu-DIN	s odvětráním, rám BEGU-R-1, poklop BEGU-DIN		160	18
		D	D 400 GU-S-1	s odvětráním, rám BEGU-R-1, poklop GU-S-1		160	2

